

La recerca arqueològica ens apropa cada vegada més al coneixement i a la interpretació de la vida esdevinguda en períodes remots de la història.

Al llarg dels anys, a les comarques gironines, tot i el moment de crisi general que patim, diversos equips d'arqueòlegs han anat posant al descobert un conjunt de jaciments que situen aquest territori en un espai d'especial atenció arqueològica.

Entre els mesos d'abril i juny de 2018 tindrà lloc una nova edició del *Cicle de Conferències d'Actualitat Arqueològica a les Comarques Gironines* que ha esdevingut una activitat consolidada en el conjunt d'activitats que es presenten en el programari anual dels Museus de Banyoles.

Serà el sisè any consecutiu que la recerca arqueològica arribarà, amb tota la seva esplendor, a la societat interessada en el patrimoni arqueològic de les nostres terres. Aquesta tasca socialitzadora la duran a terme el mateixos professionals de l'arqueologia que, dia a dia, investiguen i treballen sobre el terreny, desenterrant la riquesa del nostre patrimoni històric, de vegades tant poc conegut per la societat. Per tant, amb una posada en escena propera i atractiva, es parlarà de les últimes actuacions en intervencions programades i preventives d'aquesta comarca.

### Lloc i hora

Els divendres a les 19.30 h  
Sala d'actes del Museu Darder  
Plaça dels Estudis, 2 - 17820 Banyoles  
**Entrada lliure**

### Idea i Coordinació

Alfons Díaz i Albert Aulines

### Més informació

[http://6actualitarqueologicagirona.blogspot.com/es/](http://6actualitarqueologicagirona.blogspot.com.es/)  
[www.museusdebanyoles.cat](http://www.museusdebanyoles.cat)



MUSEU ARQUEOLÒGIC  
DE BANYOLES



AJUNTAMENT DE BANYOLES



associació  
arqueològica  
de girona



Diputació de Girona

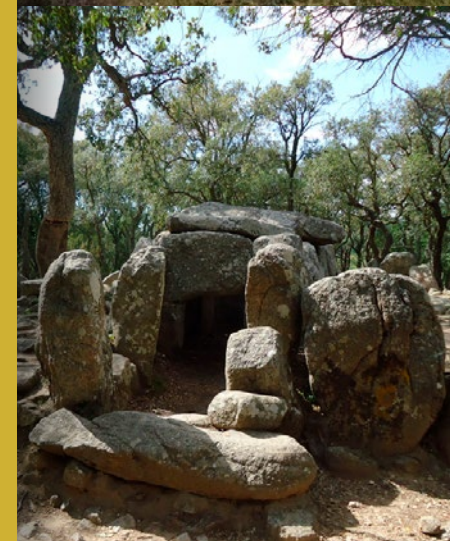


Generalitat de Catalunya  
Departament de Cultura

# VI cicle de conferències

## d'actualitat arqueològica a les comarques gironines

Museu Darder de Banyoles  
Abril - juny de 2018



# P R O G R A M A

**VI cicle de conferències**

d'actualitat  
arqueològica  
a les comarques  
gironines

## **Divendres 27 d'abril**

El sistema defensiu del Monestir de Sant Esteve de Banyoles.

Almudena Garcia.



## **Divendres 11 de maig**

Recerca arqueològica i recuperació del conjunt patrimonial de Palol Sabaldòria (Vilafant, Alt Empordà).

Anna Augé.



## **Divendres 25 de maig**

Les sitges iberoromanes i baixmedievales de Can Vallmanya, Can Miquel Ferrer Nou i Can Cartellà (Vidreres i Maçanet de la Selva).

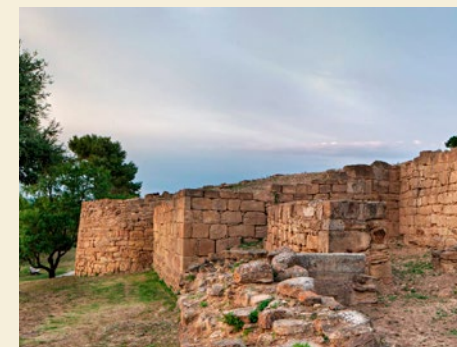
Esther Medina.



## **Divendres 8 de juny**

Novetats arqueològiques en el conjunt d'època ibèrica d'Ullastret.

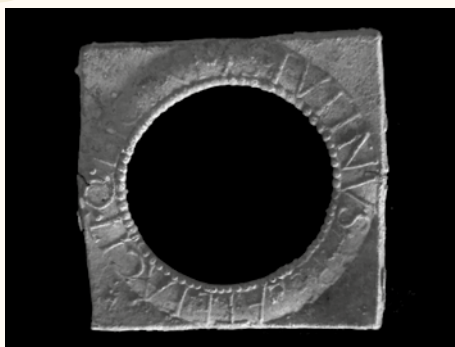
Gabriel De Prado i Ferran Codina.



## **Divendres 4 de maig**

El redescobrimt de la vil·la romana de Can Ring (Besalú, La Garrotxa).

Joan Frigola.



## **Divendres 18 de maig**

El projecte d'excavació de Mollet III (Serinyà, Pla de l'Estany): Contextualització de les restes d'Homo sapiens més antigues de Catalunya.

Isaac Rufí i Neus Coromina.



## **Divendres 1 de juny**

El fenomen megalític del massís de les Gavarres-Ardenya (Baix Empordà, Gironès i La Selva).

Xavier Niell.



## **Divendres 15 de juny**

La Bòbila d'Ermedàs. Balanç final de l'excavació d'un jaciment.

Dr. Joaquim Tremoleda i Josefina Simon.

